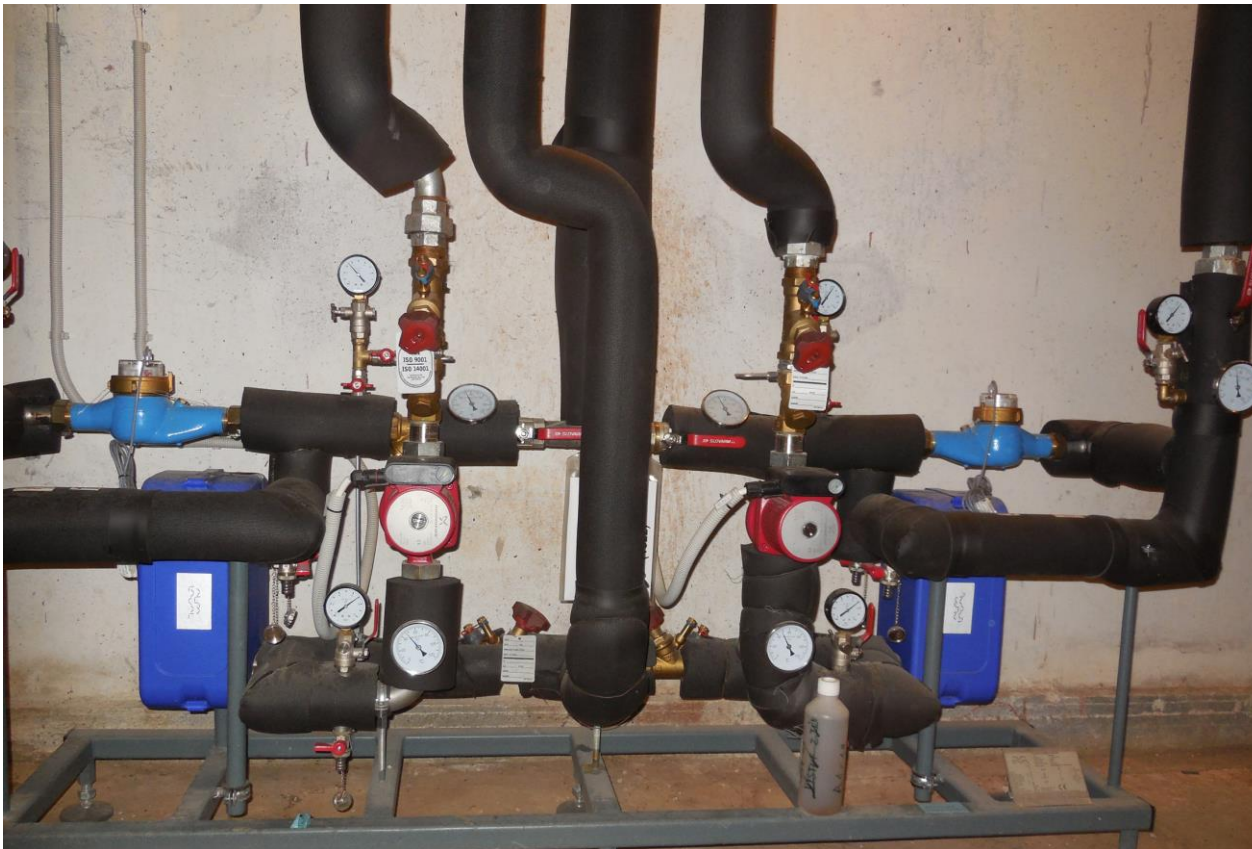


BD požiadali o meranie množstva TÚV v objekte

Vlastníci bytov v BD Rovniankova 12, 14 a 16 Bratislava požiadali o meranie množstva TÚV zvlášť v jednotlivých bytových domoch.

Merač množstva TÚV:



Kompaktná odovzdávacia stanica tepla (DOST)



Prínosy inštalácie zariadenia DOST pre jej obyvateľov

Hlavné výhody KOST:

- *Príprava TÚV aj ÚK priamo v mieste spotreby*
- *Už žiadne straty na rozvodoch TÚV a ÚK na trase od OST A1-15*
- *Meranie tepla použitého na prípravu TÚV priamo v zariadení*
- *Meranie ÚK na výstupe z DOST*
- *Možnosť dohodnúť si vlastnú vykurovaciu krivku, denné a týždenné režimy samostatne pre BD*
- *Možnosť dohodnúť iný režim dodávky TÚV ako doposiaľ*
- *Nové zariadenie, nízka poruchovosť, minimalizácia odstávok TÚV z dôvodu havárie*
- *Vysoká technická životnosť zariadenia*
- *Cena za teplo zostáva rovnaká akú majú aj ostatní odberatelia v cenovej lokalite Petržalka, cenu tepla schvaľuje Úrad pre reguláciu sieťových odvetví rovnakú pre celú lokalitu*

- *Inštalácia zariadenia v objekte bude zabezpečená Veoliou Energiou Slovensko, a.s.*
- *Financovanie investície bude tiež na strane Veolie Energie Slovensko, a.s.*
- *Prevádzka, údržba a servis zariadenia bude na strane Veolie Energie Slovensko, a.s.*

Technické podmienky spolupráce

Technické podmienky spolupráce:

- 1) *DOST bude umiestnená v na to určenej miestnosti v terajšom priestore OST*
- 2) *Vlastníci bytov poskytnú Veolii Energii Slovensko, a.s. k dispozícii existujúcu projektovú dokumentáciu BD*
- 3) *Potreba zabezpečiť prívod studenej vody do DOST s dostatočnou kapacitou v zmysle projektu*
- 4) *Vlastníci bytov poskytnú prístup zamestnancom Veolia Energia Slovensko, a.s. do spoločných priestorov za účelom vybudovania zariadení DOST, rozvodov tepla, studenej vody a elektrickej energie ako aj následnej prevádzky a údržby týchto zariadení.*

Zmluvné podmienky spolupráce

Zmluvné podmienky spolupráce:

- 1) Podmienkou spolupráce je, aby Vlastníci bytov písomne schválili:**
 - a) Vybudovanie DOST
 - b) Vybudovanie potrebných rozvodov tepla a studenej vody pre účely správneho užívania DOST
 - c) Vybudovanie elektrickej prípojky spojenej s vedením kábla cez BD a vybudovaní elektro-rozvádzača, v ktorom bude osadený fakturačný elektromer
 - d) Vstup zamestnancov Veolie do priestorov BD za účelom vybudovania DOST

- 2) V prípade schválenia bodov a) až d) bude vlastníkom predložený návrh Zmluvy o inštalácii DOST a užívaní časti Bytového domu**

- 3) Medzi Vlastníkmi bytov v BD a Veoliou bude uzatvorená Zmluva o inštalácii DOST a užívaní časti Bytového domu**
 - Zmluva bude uzatvorená na dobu určitú.
 - V prípade, že príde k vypovedaniu alebo inému ukončeniu Zmluvy zo strany Vlastníkov, tak títo sú povinní odkúpiť zariadenie DOST za cenu stanovenú znaleckým posudkom, minimálne však za cenu, ktorá sa rovná zostatkovej daňovej cene.

Neopomenuteľná podmienka spolupráce

Vlastníci bytov vo všetkých BD (t.j. BD Rovniankova 12, 14 a 16), ktoré sú napojené na okruh OST A1-15 musia schváliť (odhlasovať) inštaláciu DOST.

Pokiaľ nepríde k schváleniu inštalácie DOST vo všetkých BD na okruhu OST A1-15, tak budú vo všetkých BD osadené iba merače množstva TÚV v zmysle pôvodnej požiadavky.