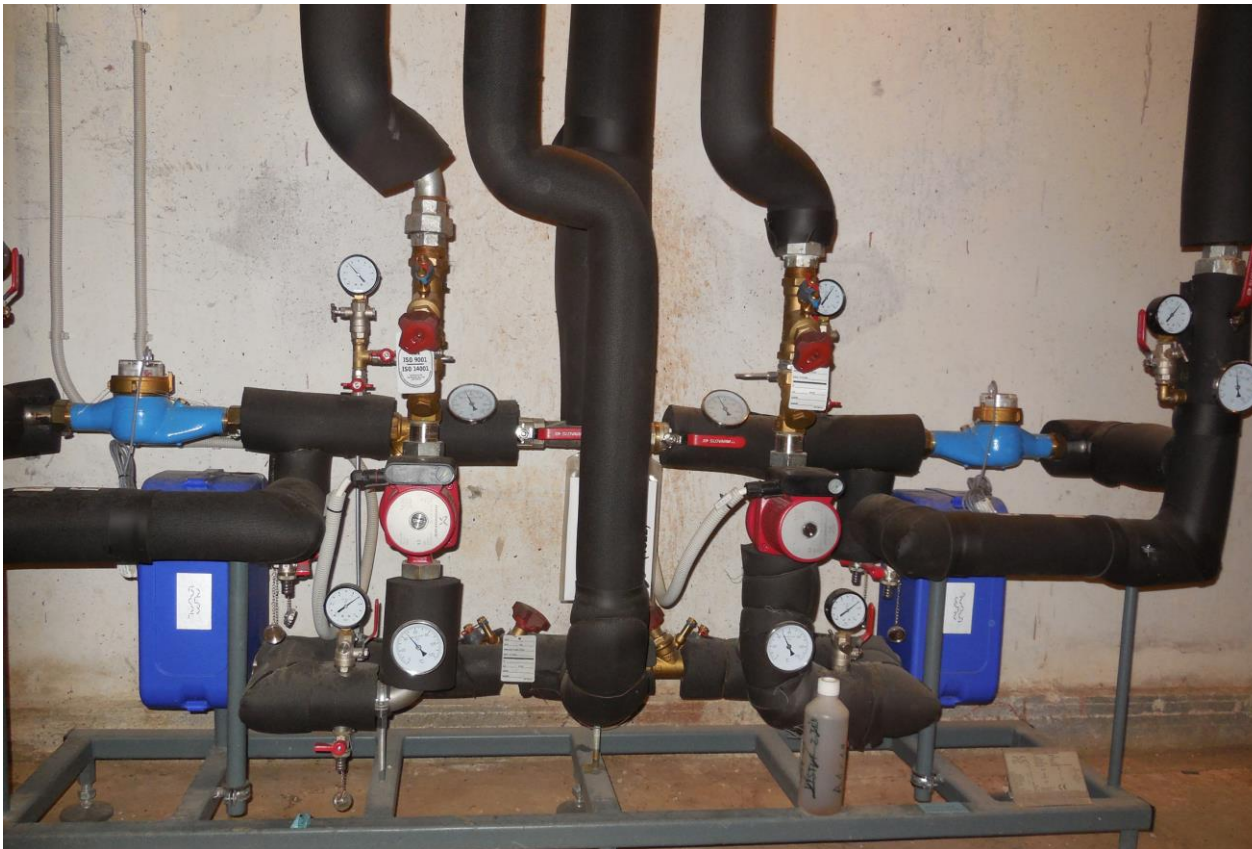


# BD požiadali o meranie množstva TÚV v objekte

Vlastníci bytov v BD Rovniankova 12, 14 a 16 Bratislava požiadali o meranie množstva TÚV zvlášť v jednotlivých bytových domoch.

*Merač množstva TÚV:*



# Kompaktná odovzdávacia stanica tepla (DOST)



# Prínosy inštalácie zariadenia DOST pre jej obyvateľov

## **Hlavné výhody KOST:**

- *Príprava TÚV aj ÚK priamo v mieste spotreby*
- *Už žiadne straty na rozvodoch TÚV a ÚK na trase od OST A1-15*
- *Meranie tepla použitého na prípravu TÚV priamo v zariadení*
- *Meranie ÚK na výstupe z DOST*
- *Možnosť dohodnúť si vlastnú vykurovaciu krivku, denné a týždenné režimy samostatne pre BD*
- *Možnosť dohodnúť iný režim dodávky TÚV ako doposiaľ*
- *Nové zariadenie, nízka poruchovosť, minimalizácia odstávok TÚV z dôvodu havárie*
- *Vysoká technická životnosť zariadenia*
- *Cena za teplo zostáva rovnaká akú majú aj ostatní odberatelia v cenovej lokalite Petržalka, cenu tepla schvaľuje Úrad pre reguláciu sieťových odvetví rovnakú pre celú lokalitu*
  
- *Inštalácia zariadenia v objekte bude zabezpečená Veoliou Energiou Slovensko, a.s.*
- *Financovanie investície bude tiež na strane Veolie Energie Slovensko, a.s.*
- *Prevádzka, údržba a servis zariadenia bude na strane Veolie Energie Slovensko, a.s.*

# Technické podmienky spolupráce

## **Technické podmienky spolupráce:**

- 1) *DOST bude umiestnená v na to určenej miestnosti v terajšom priestore OST*
- 2) *Vlastníci bytov poskytnú Veolii Energii Slovensko, a.s. k dispozícii existujúcu projektovú dokumentáciu BD*
- 3) *Potreba zabezpečiť prívod studenej vody do DOST s dostatočnou kapacitou v zmysle projektu*
- 4) *Vlastníci bytov poskytnú prístup zamestnancom Veolia Energia Slovensko, a.s. do spoločných priestorov za účelom vybudovania zariadení DOST, rozvodov tepla, studenej vody a elektrickej energie ako aj následnej prevádzky a údržby týchto zariadení.*

# Zmluvné podmienky spolupráce

## **Zmluvné podmienky spolupráce:**

- 1) Podmienkou spolupráce je, aby Vlastníci bytov písomne schválili:**
  - a) Vybudovanie DOST
  - b) Vybudovanie potrebných rozvodov tepla a studenej vody pre účely správneho užívania DOST
  - c) Vybudovanie elektrickej prípojky spojenej s vedením kábla cez BD a vybudovaní elektro-rozvádzača, v ktorom bude osadený fakturačný elektromer
  - d) Vstup zamestnancov Veolie do priestorov BD za účelom vybudovania DOST
  
- 2) V prípade schválenia bodov a) až d) bude vlastníkom predložený návrh Zmluvy o inštalácii DOST a užívaní časti Bytového domu**
  
- 3) Medzi Vlastníkmi bytov v BD a Veoliou bude uzatvorená Zmluva o inštalácii DOST a užívaní časti Bytového domu**
  - Zmluva bude uzatvorená na dobu určitú.
  - V prípade, že príde k vypovedaniu alebo inému ukončeniu Zmluvy zo strany Vlastníkov, tak títo sú povinní odkúpiť zariadenie DOST za cenu stanovenú znaleckým posudkom, minimálne však za cenu, ktorá sa rovná zostatkovej daňovej cene.

## Neopomenuteľná podmienka spolupráce

***Vlastníci bytov vo všetkých BD (t.j. BD Rovniankova 12, 14 a 16), ktoré sú napojené na okruh OST A1-15 musia schváliť (odhlasovať) inštaláciu DOST.***

***Pokiaľ nepríde k schváleniu inštalácie DOST vo všetkých BD na okruhu OST A1-15, tak budú vo všetkých BD osadené iba merače množstva TÚV v zmysle pôvodnej požiadavky.***